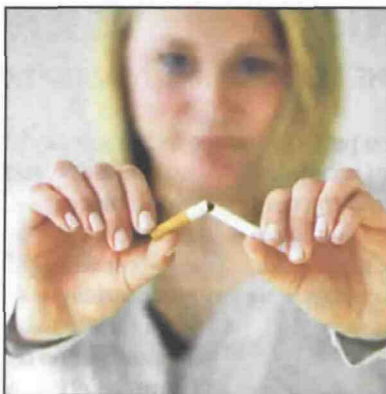


FUMO: SPEZZA LA DIPENDENZA

PARTE UN TEST PER SONDARE L'EFFICACIA DI UNA SIGARETTA ELETTRONICA

Per valutare l'efficacia di una sigaretta elettronica, ha preso il via uno studio realizzato da tre note realtà milanesi, l'Istituto europeo di oncologia, l'Istituto San Raffaele e il Centro cardiologico Monzino: per due mesi confronterà la validità del *counseling*, del solo supporto psicologico, con quella della sigaretta hi-tech (abbinata allo psico-aiuto). Questa sigaretta elettronica è priva di nicotina e, grazie a un atomizzatore e a un filtro, contiene acqua



distillata e aromi, e genera aria calda e vapore. Emulando la sensazione di fumare.

Qual è l'obiettivo dello studio? Mettere alle corde la gestualità legata alla si-

garetta, che, secondo recenti ricerche, ha pari importanza della dipendenza dalla nicotina in sé.

«I 126 partecipanti al test devono affrancarsi alla svelta dal fumo, perché alle prese con un tumore o reduci da un infarto», dice Natalia Pozzi, che si occupa di *counseling* nel Centro Antifumo dello Ieo. «Persone, cioè, che non hanno il tempo di seguire un protocollo completo, che richiede mesi di cure combinate».

Manuela Campanelli