

**CENTRO CARDIOLOGICO MONZINO
U.O. DI ANESTESIA E TERAPIA INTENSIVA**

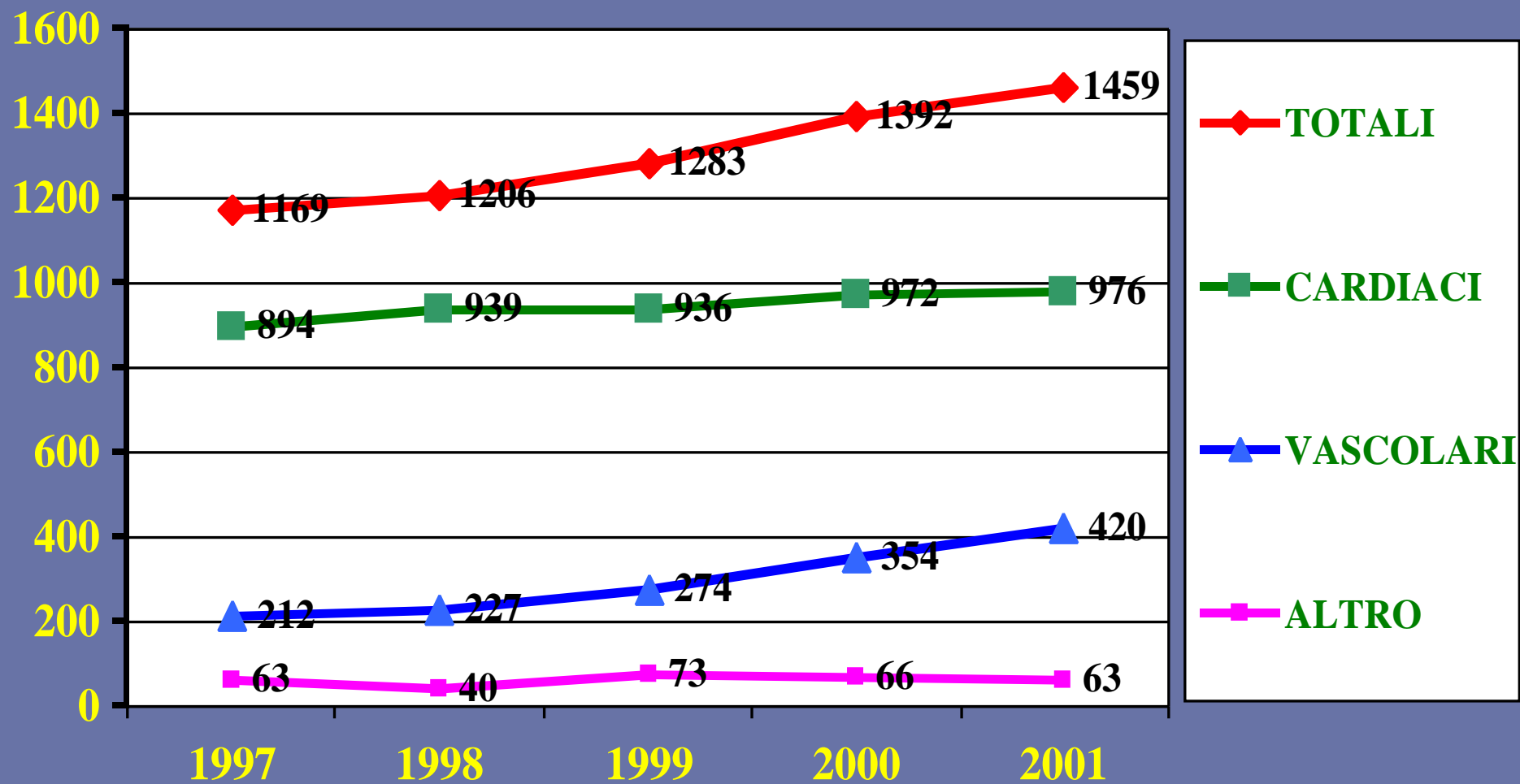
CLINICAL AUDIT 2001



Clinical Audit 2001



ATTIVITA' CHIRURGICA COMPLESSIVA



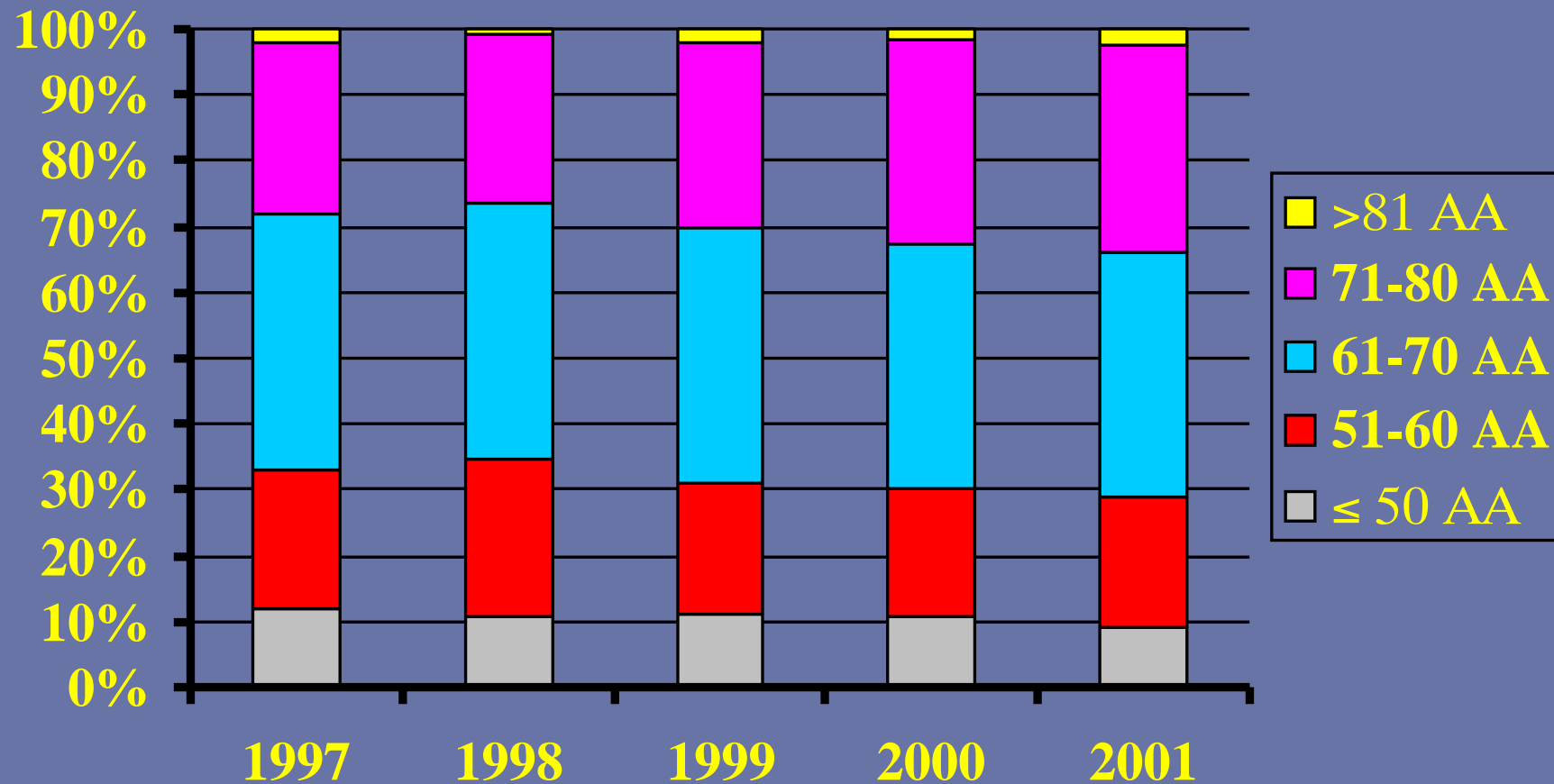
Mortalità per gli interventi urgenti

	2001	2000	1999
URGENZE	59 (4,04%)	47 (3,4%)	64 (4,98%)
MORTALITA'	8 (13,56%)	5 (10,6%)	10 (15,6%)

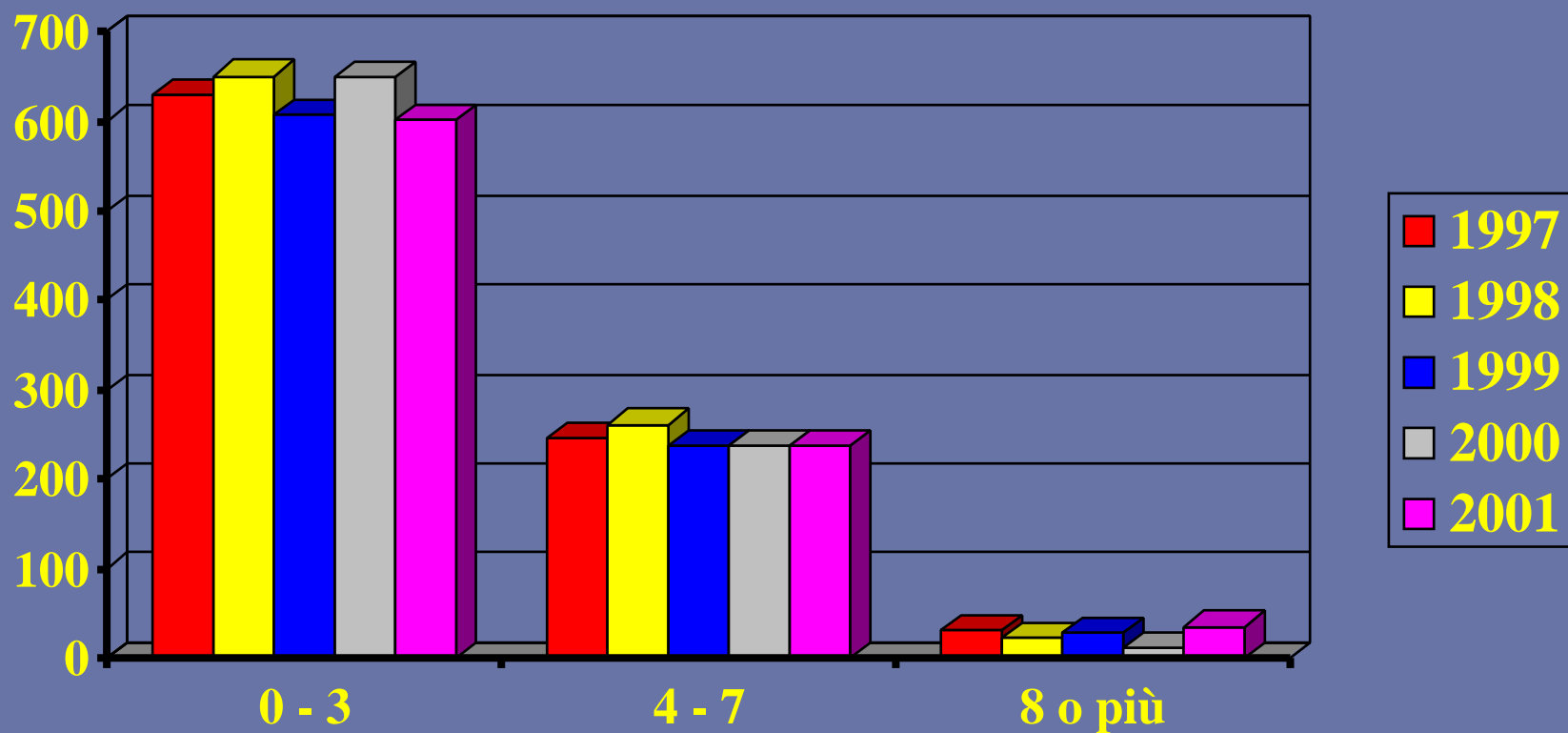
Mortalità nei pazienti che hanno già subito un intervento al cuore in precedenza

	2001	2000	1999
REINTERVENTI	69 (4,73%)	52 (3,7%)	57 (4,44%)
MORTALITA'	4 (5,8%)	3 (5,8%)	7 (12,5%)

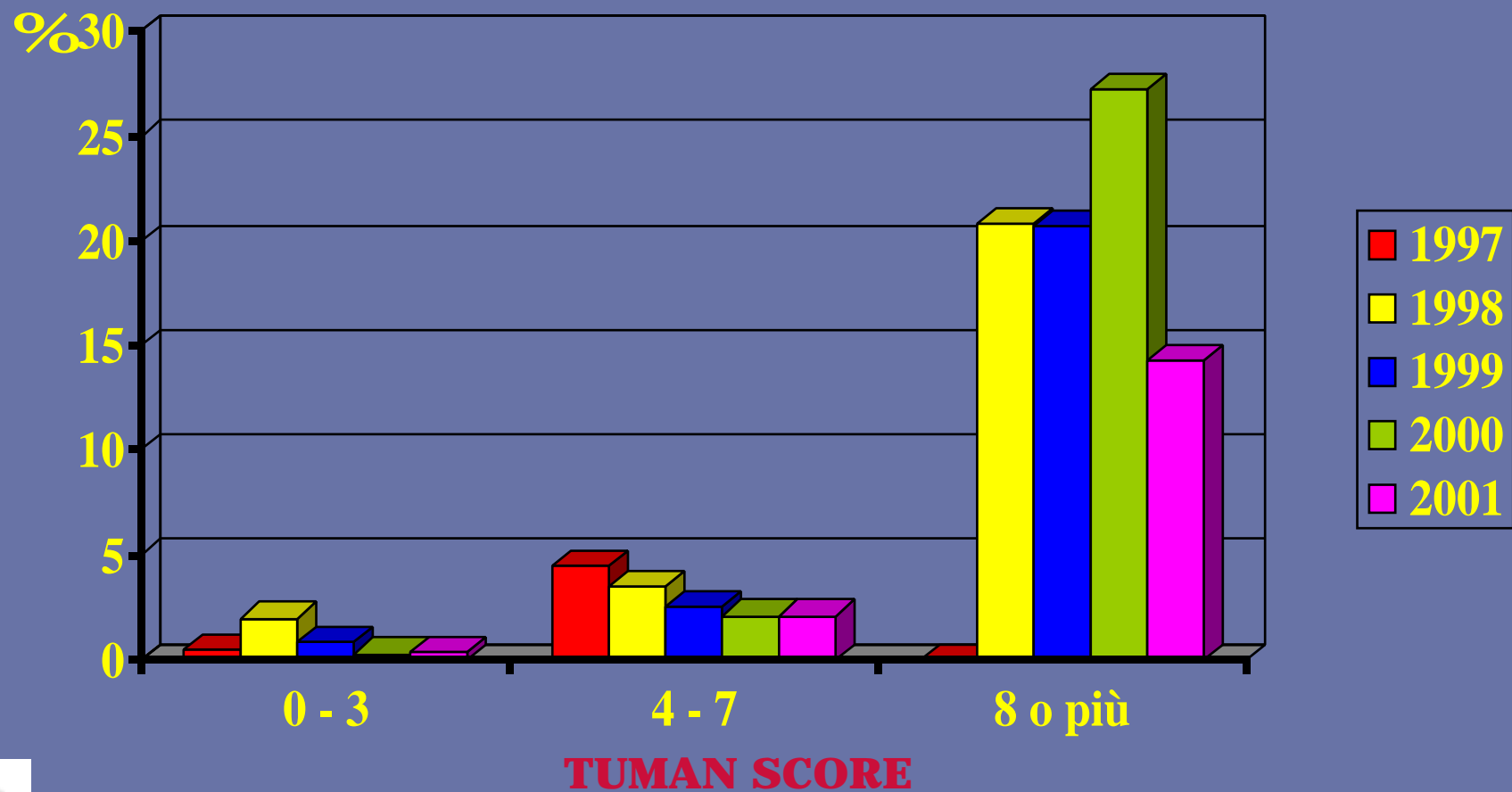
DISTRIBUZIONE PER ETA'



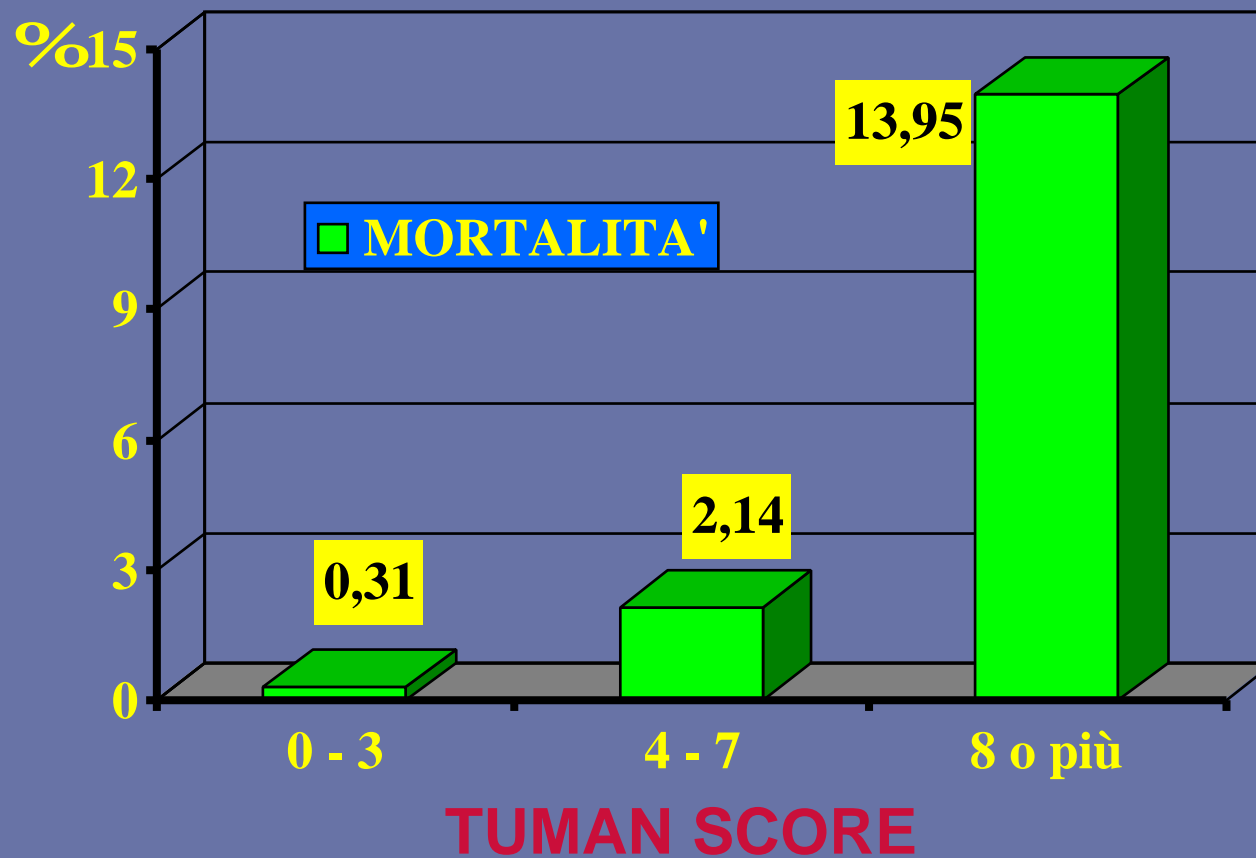
STRATIFICAZIONE DEI PAZIENTI PER CLASSI DI RISCHIO (TUMAN SCORE)



STRATIFICAZIONE DELLA MORTALITA' PER CLASSE DI RISCHIO



MORTALITA' PER CLASSI DI RISCHIO 1997 - 2001



MORTALITA' GENERALE

1998 - 2001

	2001	2000	1999	1998
TOTALE	27 (1,85%)	15 (1,07%)	26 (2%)	41(3,4%)
S. OPERATORIA	4 (14,9%)	3 (20%)	12 (46%)	13 (32%)
T.I.P.O.	14 (51,8%)	9 (60%)	11 (42%)	23 (56%)
REPARTO	9 (33,3%)	3 (20%)	3 (12%)	5 (12%)



MORTALITA' 2001 (%)

	n° paz.	Mortalità %
Bypass coronarico (CABG)	630	0,95
CABG + AVR	37	0
CABG + MVR	3	0
CABG + Plastica Mitrale	18	11,1
AVR (Sost. Valv. Aortica)	92	1,1
MVR (Sost. Valv. Mitrale)	35	0
Plastica Valvola Mitrale	35	0
AVR + MVR	22	13,6



MORTALITA' 1997/2001 (%)

	n° paz.	mortalità %
Bypass coronarico (CABG)	3227	1,23
CABG + AVR	160	3,12
CABG + MVR	36	5,5
CABG + Plastica Mitrale	48	4,16
AVR (Sost. Valv. Aortica)	465	1,72
MVR (Sost. Valv. Mitrale)	221	2,71
Plastica Valvola Mitrale	145	0,68
AVR + MVR	103	7,66



DATI MORTALITA' in letteratura (2000)

	% STS (USA)	% CSR (UK)
CABG	2,79	2,6
CABG+AVR	6,31	6,5
CABG+MVR	12,8	11
CABG+Plastica Mitralica	7,5	9,5
AVR	4,1	3,2
MVR	6,2	6,9
Plastica Mitralica	1,9	2,3
AVR+MVR	11,3	9,5

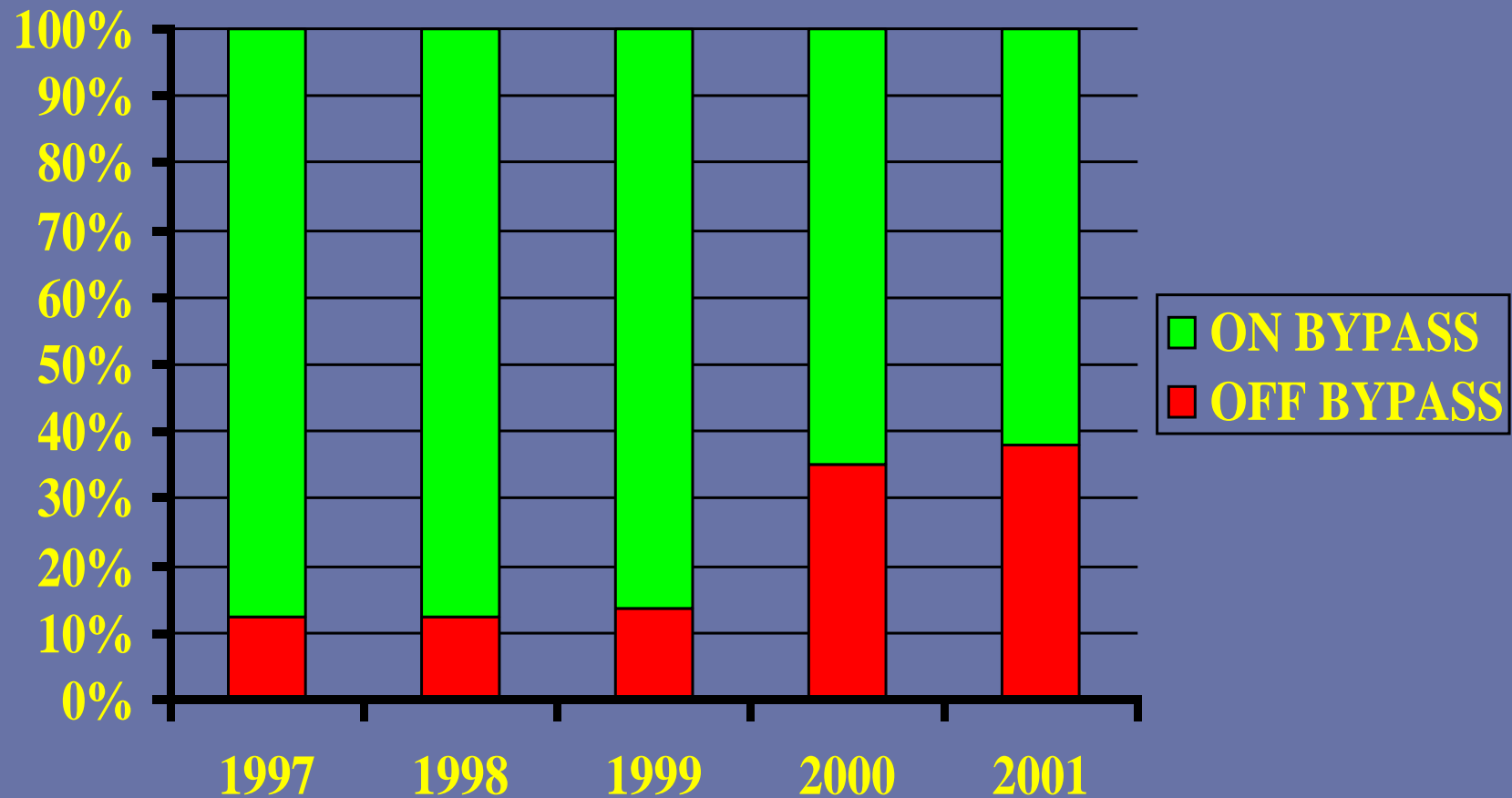


CABG ISOLATI O ASSOCIATI A TEA CAROTIDE

TOTALE:	642
“FIRST TIME”:	616
“REDO”:	26 (4,05%) (24 OPCABG)
ELETTIVI:	627
URGENZA/EMERGENZA:	15 (2,33%) (<i>MORTAL. 0</i>)
ON PUMP:	398 (61,9%)
OFF PUMP:	244 (38,1%)
IMA:	5 (0,77%)
MORTALITA’:	6 (0,93%)



PERCENTUALE OPCABG (BYPASS CORONARICI SENZA CIRCOLAZ. EXTRACORPOREA)

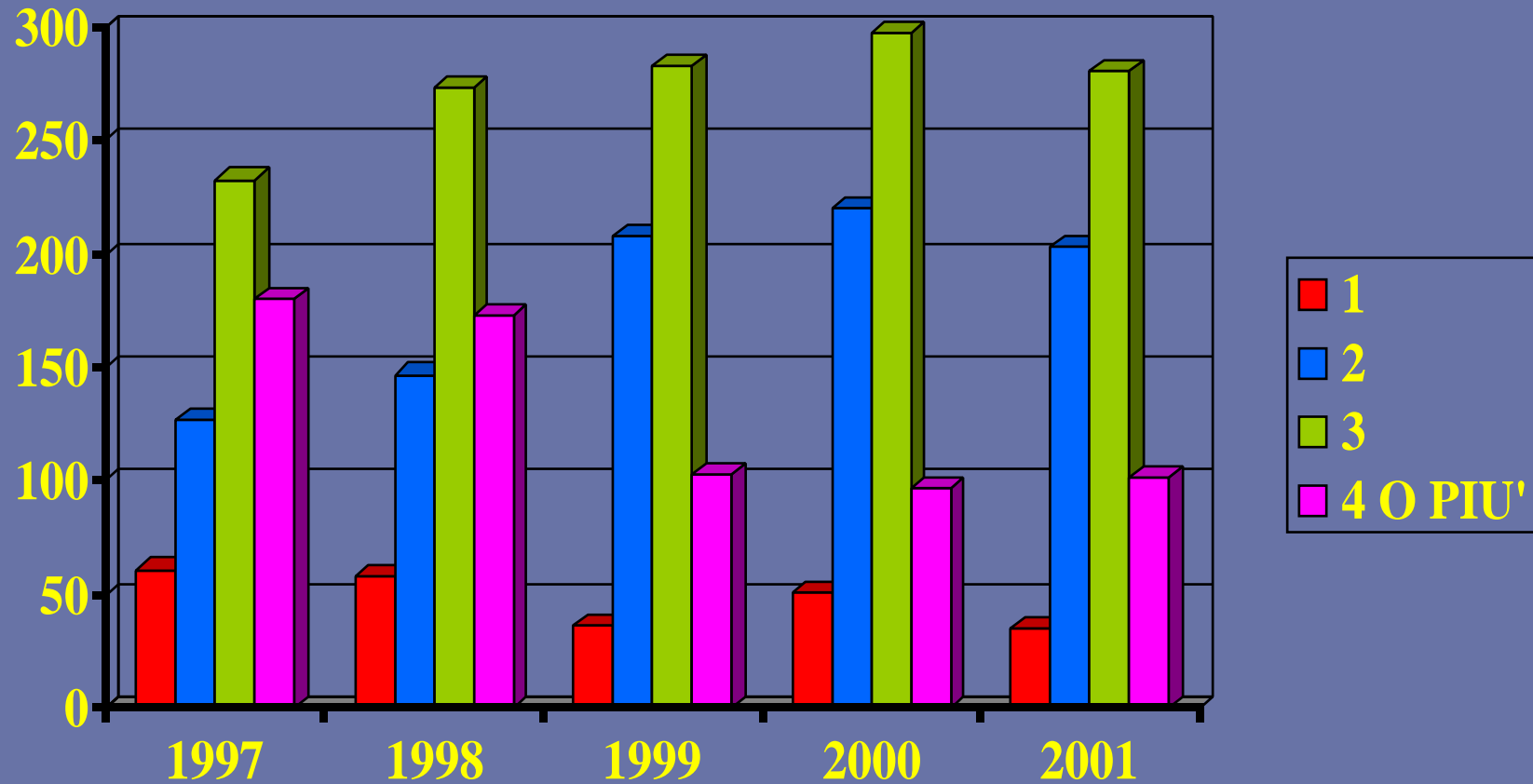


CABG: CONFRONTO ON PUMP/OFF PUMP

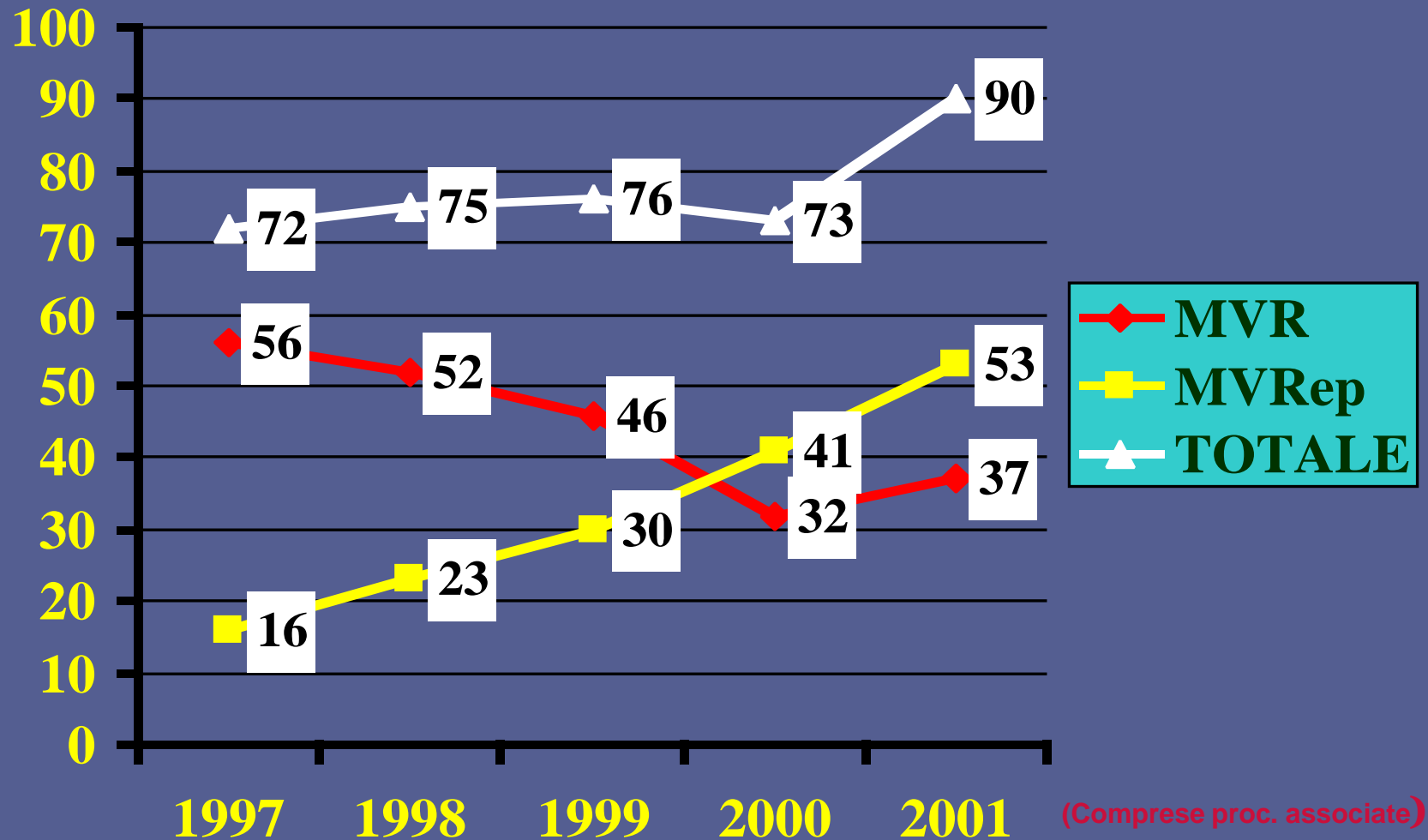
NUMERO	398 (61,9%)	244 (38,1%)
ETA'	65 ± 9	67 ± 8
FE%	53 ± 17	55 ± 16
VASI MALATI	2,6 ± 0,8	2,4 ± 0,9
TUMAN SCORE	2,0 ± 1,9	2,1 ± 2,0
IN URGENZA	9	6
N° GRAFTS	3 ± 0,8	2,4 ± 0,8
DEGENZA TIPO	2,2 ± 1,2	1,7 ± 1,0
SANGUINAMENTO	631	619
IMA	4 (1,00%)	1 (0,40%)
MORTALITA'	4 (1,00%)	2 (0,81%)



NUMERO DI GRAFTS IN CABG PURI



CHIRURGIA MITRALICA



CHIRURGIA VASCOLARE

	n°	mortalità
SOST. Ao. ASCENDENTE	16	0
SOST. Ao. ASC. + AVR	9	0
SOST. Ao. ASC. + CABG	9	2
SOST. Ao. ASC. + MVR	1	0
SOST. Ao. TOR. DISCEND.	16	3
SOST. Ao. TORACOADDOM.	2	2
SOST. Ao. ADD./BP Ao-FEM.	98	0
SOST. Ao. ADD. (HOMOGRAFT)	1	1
PseudoANEUR. Ao. TOR.ADD. REDO	1	1
TEA CAROTIDE	79	0
CHIR. ARTERIOSA ARTI INFER.	66	0
SAFENECTOMIE	102	1



ALTRI INTERVENTI IN SALA OPERATORIA

	n°	mortalità
CHIUSURA DIA	7	0
ALTRI CARDIACI	6	1
ALTRI NON CARDIACI	29	0
RESINTESI STERNALE	16	0
IMP. STIMOL. MIDOLLARI	7	0



INTERVENTI IN EMODINAMICA

	n°	mortalità
CHIUSURA DIA/PFO	21	0
ABLAZ. VIE ACCESS. IN CPS	4	0
ENDOPROTESI AORTICHE	11	1

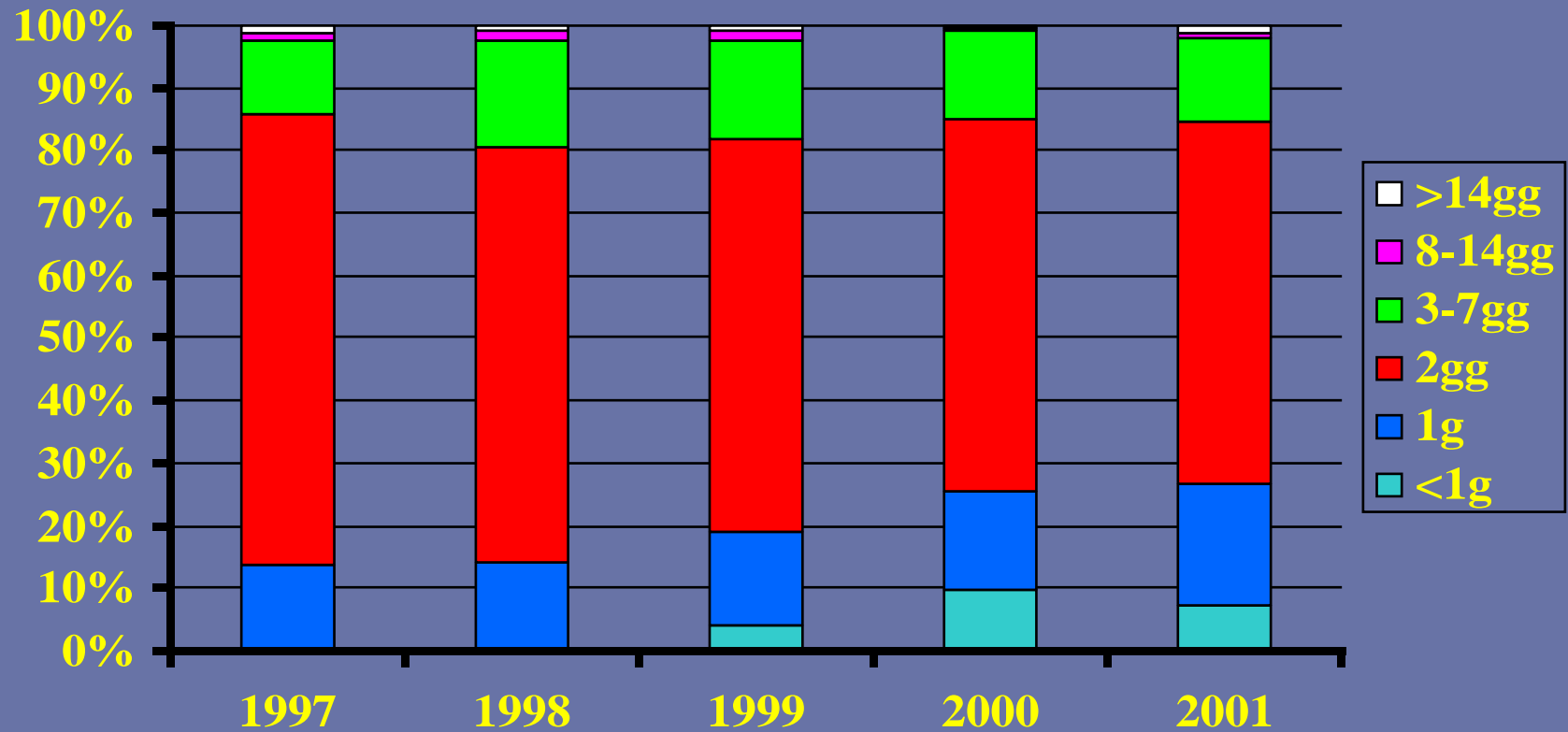


TERAPIA INTENSIVA

	2001	2000
RICOVERI IN T.I.P.O.	1144 (-6,84%)	1228
% TOTALE OPERATI	78,4%	88,2%
DEGENZA MEDIA (giorni)	2,34	1,78
INDICE DI ROTAZIONE (paz./letto)	114,4	122,8
PRESENZA MEDIA	7,28	6,0



DEGENZA IN T.I.P.O.



REVISIONI CHIRURGICHE

	2001	2000
PER SANGUINAMENTO	26	53
PER A.C.C. → IN CEC	2	4
ALTRO	19	14
DAI REPARTI	31	35
TOTALE	78	106
RIENTRI IN CEC IN S. OPER.	17	5



RIENTRI IN T.I.P.O.

PER INSUFFICIENZA RESPIRATORIA ACUTA	7
PER ARRESTO CARDIO-CIRCOLATORIO	2
ALTRO	7
TOTALE	16
MORTALITA'	2 (12,5%)



Infarti miocardici PERI/POSTOPERATORI

	2001	2000
CABG	5	15
MTRep	0	1
AVR+MVR	1	0
SOST. Ao. ASC.	1	0
AVR REDO	1	0
TOTALE	8 (Mort. 3)	16



ASSISTENZE CIRCOLATORIE MECCANICHE

	2001	2000	1999
IABP	16 (3)	17	30
IABP + CPS	1 (1)	0	0
IABP + BVAD	1 (1)	0	0
IABP + ECMO	0	0	1
CPS	0	0	1



COMPLICANZE NEUROLOGICHE

	n°	mortalità
COMA	6	3
ICTUS	1	0
PARAPLEGIA/PARESI	2	0
EMIPLEGIA/PARESI	2	0
TOTALE	11	3



COMPLICANZE RENALI

	n. pazienti	mortalità
Insufficienza renale	34 (11 IRC preop.)	13 (38,2%)
Emofiltrazioni	17	10
EMODIALISI	5 (3 in dialisi preop.)	1



COMPLICANZE RESPIRATORIE

Intubazione > 24 ORE:	47
Intubazione > 48 ORE:	23
PNEUMOTORACE	47 (11 DRENATI)
VERSAM. PLEURICI	16 (13 DRENATI)
TRACHEOSTOMIE	7



COMPLICANZE GASTRO-INTESTINALI

	n°	mortalità
SANGUIN. - PERFORAZIONE	6	1
NECROSI ISCHEMICA	6	6



MULTI - ORGAN FAILURE:

18

MORTALITA':

10 (55,5%)

